



SOKGV Solothurner Kantonal - Gesangverein



Sing- und Stimmbildungstag 2018

Samstag, 10. November 2018 im Kath. Pfarrezentrum in Biberist

Bewege deine Stimme!

Programm:

Ab 8.30 Uhr Eintreffen im Pfarrezentrum, Pfarrer-Schmidlinweg 5, Biberist

- 09:00 Begrüssung und kurzes musikalisches warm up
Grundfunktionen der Stimme, Physiologie, Brust- und Kopfstimme
Das bewegte Einsingen
Kanon und Bewegung (1 Stück wird ohne Noten einstudiert)
Pause
Bewegung als Hilfsmittel für klangliche und musikalische Lösungen
Anhand von einfachen Liedern wird praktisch gezeigt, wie eine Bewegung beim
Einstudieren unterstützend helfen kann
Einführung in die Rhythmik (Musik & Bewegung)
- 12:30 Fragerunde, Schluss, Apéro

Kursleiter: Patrick Secchiari, Chorleiter und Stimmbildner, Bern

Kosten: nur Fr. 25.-- pro Person inkl. Apéro und Notenmaterial
Teilnehmer aus Chören, welche nicht im SOKGV sind, bezahlen Fr. 30.-
Die Kosten werden am Kursort erhoben – wenn möglich pro Chor.
Anzahl gemeldete Personen verpflichten sich zur Zahlung.
Wer unerwartet verhindert ist, muss für Ersatz sorgen.

Anmeldungen: bis spätestens 30. September 2018:
Per Post an: Edith Ursprung, Amselweg 6, 4500 Solothurn
Oder per E-Mail: familie.ursprung@bluewin.ch

Geht an: Alle Chöre des SOKGV
Vorstandsmitglieder SOKGV
Kursleiter Patrick Secchiari

Beilagen: Anmeldetalon
Plan Biberist





SOKGV Solothurner Kantonal - Gesangverein



Anmeldung für den Sing- und Stimmbildungstag

Samstag, **10. November 2018** von 9.00 – 13.00 Uhr in Biberist

Chor:

.....

Anzahl Sänger und Sängerinnen:



Name / Adresse / Tel. des Präsidenten, der Präsidentin

.....

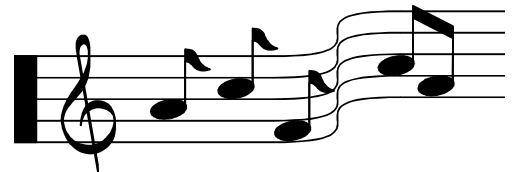
.....

.....

.....

Bitte um Rücksendung bis spätestens 30. September 2018 an:

Edith Ursprung, Amselweg 6, 4500 Solothurn,
per Postadresse oder E-Mail: familie.ursprung@bluewin.ch)



Dorfplan Biberist

Öffentliche Verkehrsmittel: ab Solothurn Hauptbahnhof:

Mit Bahn: ca. 7 Min. Station Biberist RSB
Mit Bus Linien 2, 3, 6: Haltestelle St. Urs

dann zu Fuss ca. 5 - 6 Minuten
dann zu Fuss ca. 2 - 3 Minuten

Es gibt noch verschiedene kleinere Parkplätze

←————→
Ca. 250 m



Von Solothurn

